

МАРШРУТ ВЫХОДНОГО ДНЯ КАК ФОРМА ОРГАНИЗАЦИИ ВЗАИМОДЕЙСТВИЯ УЧРЕЖДЕНИЯ ДОШКОЛЬНОГО ОБРАЗОВАНИЯ С СЕМЬЯМИ ВОСПИТАННИКОВ

(рекомендации для педагогов по разработке "маршрутов выходного дня")

Самый счастливый день – это выходной, когда вся семья собирается вместе! Куда пойти с ребенком? Этот вопрос часто ставит родителей в тупик.

В каждой семье по-своему принято проводить выходные дни. Но в большинстве случаев, это выглядит так: мама с папой заняты своими делами, дети смотрят мультики или сидят за компьютером. Это не только плохо отражается на здоровье детей дошкольного возраста, но и оказывает отрицательное воздействие на детско-родительские отношения, между родителями и детьми теряется нить дружбы и доверия.

А ведь выходные можно проводить весело и с пользой для всей семьи. Совместное времяпрепровождение сплачивает семью, а так же дает понять ребенку, насколько он важен для мамы и папы.

В любую погоду и при любом финансовом состоянии можно интересно и увлекательно проводить время со своей семьёй, получить массу впечатлений, удовольствий от прогулок с ребенком всей семьёй. А выходные, проведенные вместе с детьми превратить в небольшой праздник!

Знакомство с историческими объектами в том населенном пункте, где проживает семья, позволит организовать интересный семейный досуг. Совместные «маршруты выходного дня» будут способствовать знакомству детей и самих родителей с историей своей малой Родины, воспитанию позитивного отношения к месту, где родились и живут.

В помощь родителям: «Организации взаимодействия с ребенком во время «маршрутов выходного дня»

Примерная схема описания памятника для включения в «маршрут выходного дня»:

- название памятника;
- местонахождение памятника (город, улица, № дома и т.д.);
- дата открытия памятника, сведения об авторе;
- описание памятника (планировка, композиция, размер и т.д.);
- историческое событие (личность), которому посвящен памятник;
- фотография, рисунок или план памятника.

Что интересного посмотреть и куда сходить в Гомеле?

Список музеев Гомеля:

цена билетов в музеи, контакты музеев.

Государственное историко-культурное учреждение «Гомельский дворцово-парковый ансамбль».

Рекомендуем для семейного отдыха на выходные с детьми, для организованных взрослых и школьных групп.

Адрес: г.Гомель, пл. Ленина, 4

Время работы [музейных объектов по графику](#)

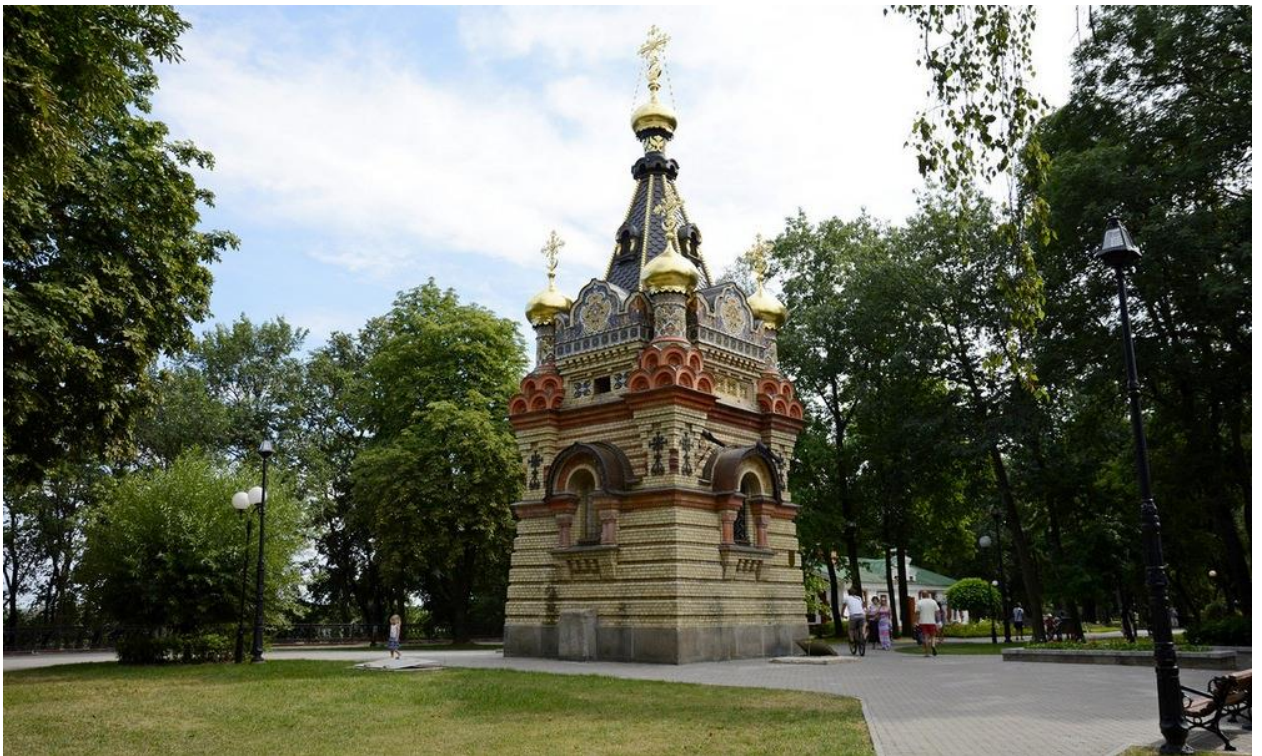
Что интересного посмотреть:



Лучшие достопримечательности Гомеля- экскурсия по парку дворцового комплекса Румянцевых-Паскевичей. Лебяжий пруд.



Часовня-усыпальница Румянцевых Паскевичей. Посещение экспозиций центральной части дворца. Археологический фонд музея в башне дворца. Грот. Рыцарский зал дворца Румянцевых и Паскевичей и экспозиция «Планетарий». Зимний сад.



Башня обозрения. Экспозиции «Мир природы» и «ZOOTERRA», филиал «Ветковского музея старообрядчества и белорусских традиций им. Ф.Г. Шклярова» (на территории парка). «Музей истории города Гомеля». «Музей фотографии».



Торжественное обслуживание мероприятий (фото/видео) в здании дворца (Колонный зал, Красная гостиная, Северная галерея, балкон центральной части дворца). Магазин «Сувениры» (северное крыло дворца).

[Цена входных билетов и экскурсионного обслуживания групп.](#)

Бронирование экскурсионного тура по Гомелю для организованных групп (от 14 чел): по тел: +375(29)152-60-62

e-mail: admin@katarintravel.by

Справки, заказ лекций, мероприятий: +375 (232) 75-89-11; т/ф +375 (232) 75-80-93

e-mail: ansambl.rp@post.gomel.by

webmaster: dark_de_night@mail.ru

Учреждение «Гомельский областной музей военной славы»

Рекомендуем для организованных взрослых групп и детей старшего школьного возраста

Адрес: г.Гомель, ул. Пушкина 5

Время работы: май – сентябрь 11.00 – 19.00, октябрь – апрель 10.00 – 18.00.
Без выходных дней.

Что интересного посмотреть:



Нашу обзорную экскурсию дополнит известная достопримечательность Гомеля- выставка военной техники на открытой площадке музея военной славы. Среди них: боевая машина десанта «БМД-1», зенитная самоходная установка ЗСУ-23-4 «Шілка». 35 единиц военной техники и локальная экспозиция «Партизанский городок», экспозиция в санитарном вагоне.



Есть пневматический тир. Музейные экспозиции восьми залов музея военной славы в Гомеле отражают трагедию военных лихолетий и геройские подвиги наших земляков. В продаже есть памятные сувениры.

[Цена входных билетов и экскурсионного обслуживания групп.](#)

Бронирование экскурсионного тура по Гомелю для организованных групп (от 14 чел): по тел: +375(29)152-60-62

e-mail: admin@katarintravel.by

Справки, заказ лекций, мероприятий: +375 (232) 34-11-29, +375 (232) 77-57-41

e-mail: voenmuz@post.gomel.by

Учреждение «Музей криминалистики» (ф-л Гомельского областного музея военной славы)

Рекомендуем для организованных взрослых групп и детей старшего школьного возраста

Адрес: г.Гомель ул. Пушкина 1.

Время работы музея: май – сентябрь 11.00 – 19.00, октябрь – апрель 10.00 – 18.00

Выходные дни: понедельник, вторник.

Что интересного посмотреть:



Здесь можно увидеть оригинальные достопримечательности Гомеля. В экспозициях музея криминалистики есть образцы оружия, милицейское снаряжение и амуниция, фрагменты кабинетов эксперта-криминалиста и следователя конца XX в.. Мотоцикл с коляской "Урал" оборудован сигнальными и звуковыми устройствами, привлекает всеобщее внимание туристов.



Поддельные документы и денежные знаки, набор отмычек для вскрытия замков, изъятые у преступников. Во время интересной экскурсии вы узнаете как проводились экспертизы и раскрывались преступления (с 1917 по наст. время).

[Цена входных билетов и экскурсионного обслуживания групп.](#)

Бронирование экскурсионного тура по Гомелю для организованных групп (от 14 чел) по тел: +375(29)152-60-62

e-mail: admin@katarintravel.by

Справки, заказ лекций, мероприятий: +375 (232) 34-11-29

e-mail: voenmuz@post.gomel.by

Музей истории города Гомеля

Адрес: г.Гомель, ул. Пушкина, 32

Время работы музея: вторник — воскресенье с 11.00 до 19.00. Выходной:

Понедельник.

Что интересного посмотреть:



Достопримечательности Гомеля дополняет колоритный «Охотничий домик» семьи графа Н.П.Румянцева.



В музее истории реконструированы интерьеры дворянского особняка, постоянно проходят интересные городские выставки.



[Цена входных билетов и экскурсионного обслуживания групп.](#)

Справки по тел: +375 (232) 75-58-43, +375 (232) 75-16-17

mushistory@post.gomel.by

Государственное учреждение «Картинная галерея Г. Х. Ващенко»

Рекомендуем для отдыха на выходные.

Адрес (галерея): г. Гомель, ул. Карповича, 4

Адрес (выставочный зал, художественный салон, товары для художников): г. Гомель, пр. Ленина, 43

Время работы: Галерея и выставка-продажа работают ежедневно с 10.00 до 19.00 без перерывов и выходных

Что интересного посмотреть:



В галерее ежегодно проводится более 30 выставок, охватывающих практически все жанры современного искусства. Организация выставок изобразительного искусства, тематические лекции, встречи с художниками, чествования и мероприятия, посвященные различным праздникам и годовщинам. Воскресная художественная студия для детей младшего возраста.



В художественном салоне галереи Ващенко хороший выбор произведений искусства, сувениров, товаров для художников.

[Цена входных билетов и экскурсионного обслуживания групп.](#)

Справки, заказ лекций, мероприятий: 8 (0232) 33-79-42; +375 (232) 777-520

e-mail: art_gallery@tut.by

Интересные музеи Гомельской области

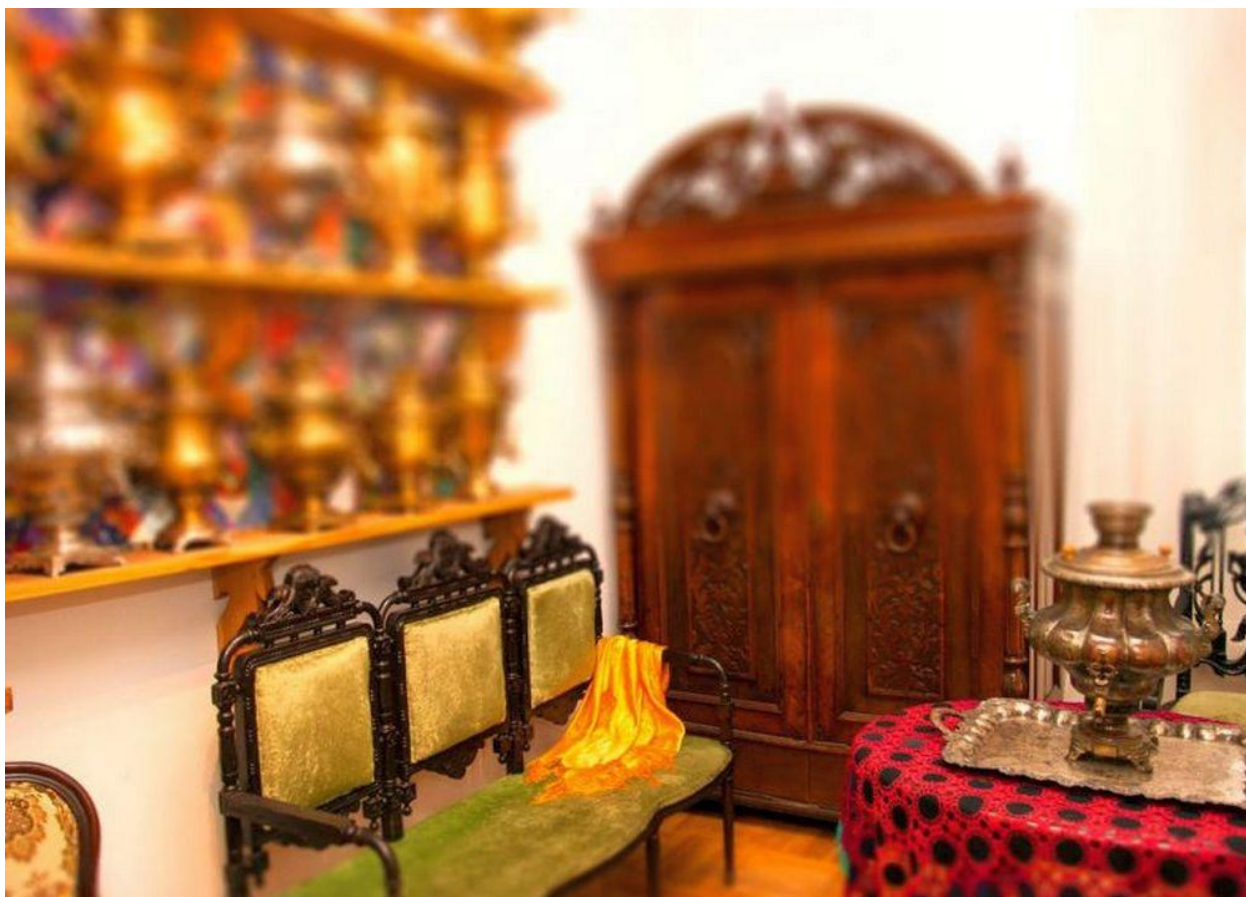
Ветковский музей старообрядчества и белорусских традиций имени Ф.Р. Шклярова.

Адрес музея: Гомельская обл., г. Ветка, Красная площадь, 5

Время работы музея: с 9:00 до 18:00.

Выходные дни: понедельник, государственные праздники.

Что интересного посмотреть:



Обзорная экскурсия по Гомелю включает тур в Ветку. Наиболее оригинальные экспозиции ждут вас в Ветковском музее.



Музей старообрядцев в Ветке- настоящий «заповедник-хранитель» старинного уклада наших предков. Старинные иконы, декорированные рукописи, «рушниковое» крыло белорусского народного ткачества, коллекции белорусского костюма, образцы деревянного резного декора домов; коллекции инструментов и станков. Здесь есть чему удивиться...



В Ветковском музее вы услышите интересные легенды о местных обрядах, фольклоре и о традициях наших предков.

[Цена входных билетов и экскурсионного обслуживания групп.](#)

Бронирование экскурсионного тура из Гомеля для организованных групп (от 14 чел): по тел: +375(29)152-60-62

e-mail: admin@katarintravel.by

Справки по тел: +375 (2330) 2-14-49

e-mail: vetkamuszejj@rambler.ru

ГУК «Жлобинский историко-краеведческий музей»

Адрес музея: Гомельская обл, г.Жлобин, ул. Первомайская, дом 85.

Адрес усадьбы Козел-Поклевских: Гомельская обл, Жлобинский район, д. Красный Берег.

Адрес мемориала: Гомельская обл, Жлобинский район, д. Красный Берег.

Музей и его филиал «Красный Берег» работают без выходных и перерыва на обед

Время работы музея: ежедневно с 10:00 до 19:00

Что интересного посмотреть:

Тур «Золотое кольцо Гомельщины» включает посещение краеведческого музея в Жлобине, с богатой экспозицией исторического наследия. Достопримечательности Гомельского края дополняют экскурсии для организованных групп в Красный берег. Здесь вас встретит отреставрированный ансамбль усадьбы Козел-Поклевский из 36 комнат и тихий парк.



Мемориал-памятник посвященный маленьким узникам- жертвам Великой Отечественной войны. 16 детских концлагерей Беларуси лишили их будущего. «Яблоневый сад», «Мертвый класс», «Площадь Солнца» и «Белый парусник», письмо-завещание 15-летней Кати Сусаниной отцу из фашистской неволи напоминают нам об огромной трагедии человеческих судеб.

[Цена входных билетов и экскурсионного обслуживания групп.](#)

Бронирование экскурсионного тура из Гомеля для организованных групп (от 14 чел): по тел: +375(29)152-60-62

e-mail: admin@katarintravel.by

Справки, заказ мероприятий, справки по тел. 8 (02334) 2-22-01, тел/факс 8 (02334) 3-08-45.

e-mail: zhlobin.muzei@yandex.by

«Малое кольцо Гомельщины»

Чечерск- «Музей Хлеба в Ботвиново».

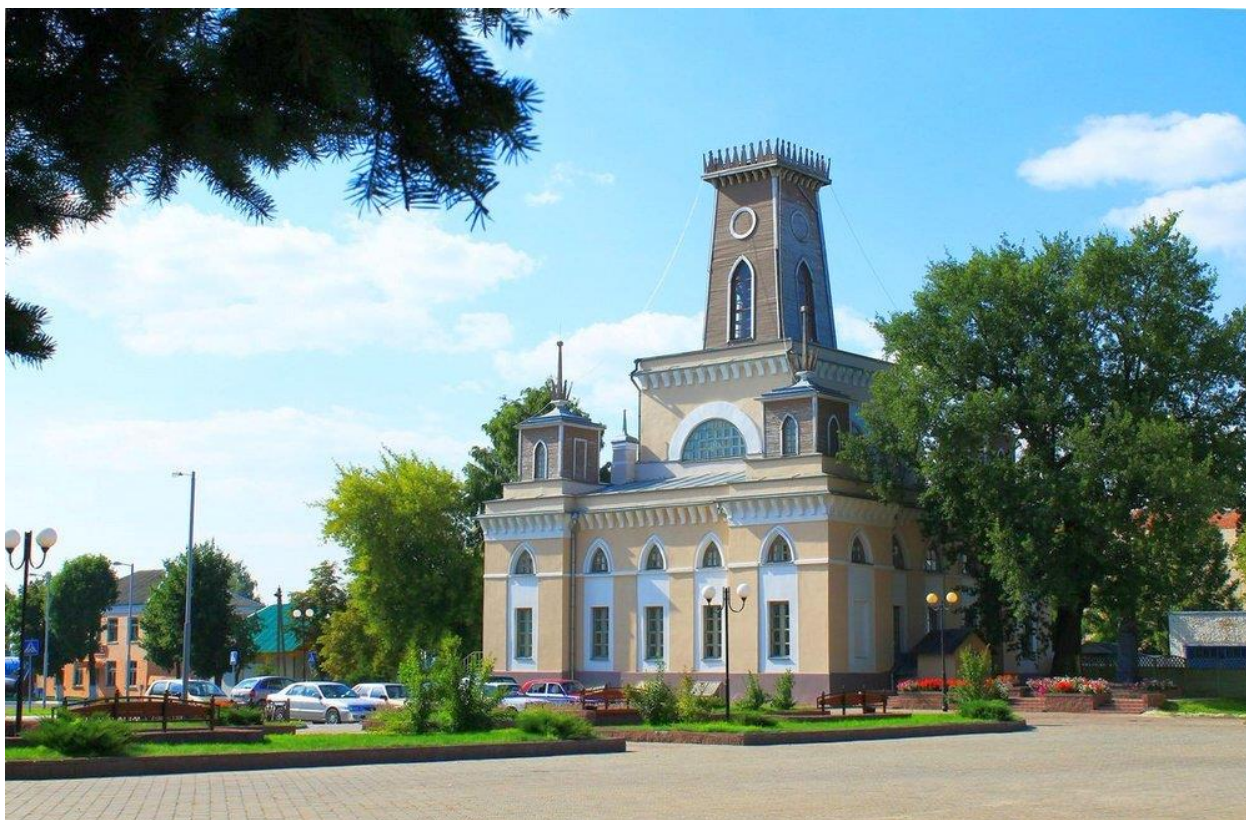
Адрес музея Чечерск: Гомельская обл., г. Чечерск, ул. Ленина 4. Телефон: +375 (233) 23-28-38.

Адрес «Музей Хлеба»: Гомельская область, Чечерский район, агрогородок Ботвиново.

Что интересного посмотреть в Чечерске:

- Городская Ратуша с пятью башнями. Музей с редкими иконами. Обзорная площадка на верхнем этаже Ратуши.
- Культовое здание в виде круга- Ротонды- Спасо-Преображенский храм.

[Цены на входные билеты в «Чечерский историко-этнографический музей».](#)



Что интересного посмотреть в Ботвиново?

Экскурсия в «Музей хлеба» в Ботвиново будет довольно познавательна. Здесь вы посетите выставку хлеба. Узнаете все этапы рождения хлеба от золотого зернышка до каравая. Увидите экспонаты от блокадного ленинградского хлеба до современных буханок с хрустящей корочкой. Желающих пригласят вместе тесто месить и хлеб печь. Музыка, приятное общение, ароматная дегустация свежей выпечки за чашкой чая. В меню блюда из печи: белорусский борщ, картошка, колдуны, блины, хлеб, чай, бублики. Просто пальчики оближешь.

